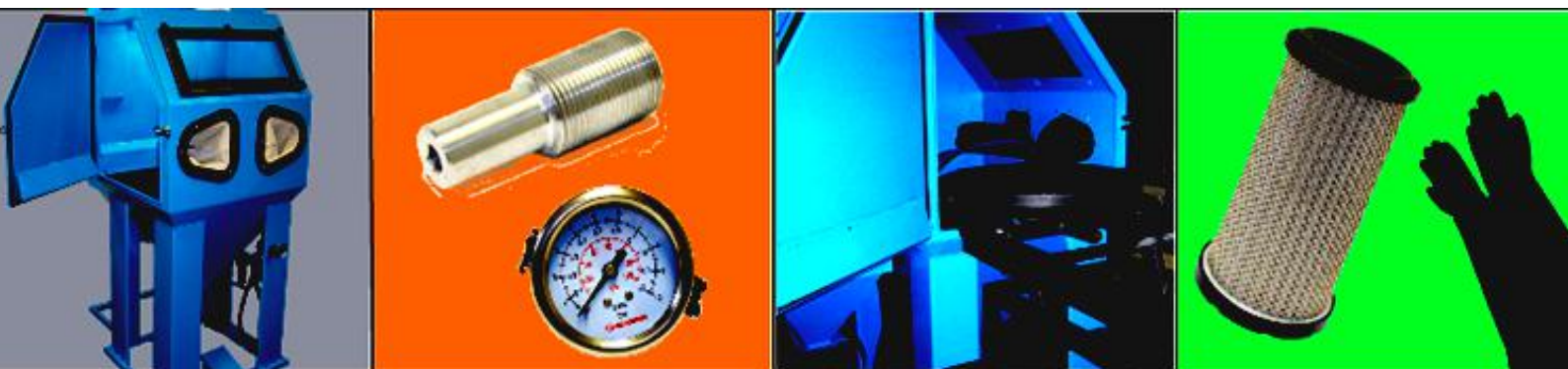




**VOTRE PARTENAIRE SPÉCIALISTE POUR
L'ENTRETIEN DE VOTRE MATÉRIEL DE SABLAGE**



INTERVENTION SUR TOUTE LA FRANCE



**PLUS DE 1000 RÉFÉRENCES EN STOCK POUR VOS
MACHINES VENTUS, MATRASUR, DUP, PMB ETC ...**

VOTRE CATALOGUE 2021



FRANCE MAINTENANCE SABLAGE

Avec plus de 20 ans d'expérience dans le domaine de la maintenance, FMS est votre partenaire idéal pour toutes prestations sur votre matériel de sablage à air comprimé, microbillage, grenailage à jet libre et dépoussiérage.

Domaines d'application : automobile, aéronautique, spatial, verrerie, métallurgie, médical, pharmaceutique...

Notre métier :

- Service après-vente.
- Devis
- Dépannage
- Remise en état
- Amélioration et fiabilisation
- Pièces de rechange
- Etude pour tous vos projets

Contrat de maintenance :

- Avec un contrat de maintenance vous êtes facturé au forfait main d'œuvre / déplacement calculé à l'avance
- Facturation uniquement des éléments remplacés.
- Pas de prévision de stock ou d'achat de pièces à votre charge avant réalisation des travaux.
- Nous vous informons à l'avance de la date d'intervention.



Accessoires pour cabine à manches p. 4-5-6

Pistolets de sablage p. 7

Porte-buses de sablage p. 8

Buses de sablage p. 9

Tuyaux de sablage p. 10

Distributeurs d'abrasif p. 11

Pièces techniques pour générateur p. 12-13-14

Traitement de l'air p. 15

Lignes d'air p. 16-17

Filtration p. 18

Aspiration p. 19-20

Garnissage anti-abrasif p. 21

Abrasif p. 22-23

Eclairage complet étanche :

Réf : E50



Joint de corps d'éclairage :

Réf : E52



**Passage de gant montage
avec joint :**

Réf : PG220



Joint pour passage de gant :

Réf : P G 2 2 1



**Poignée de porte pour
cabine :**

Réf : PP191



**Soufflette manchonnée pour
cabine :**

Réf : SM367



**Tôle perforée de fond de
cabine.**

Epaisseur 4mm.

Découpe sur mesure



Corps d'éclairage :

Réf : E51



Commutateur d'éclairage :

Réf : E60



**Passage de gant montage
riveté :**

Réf : PG223



**Charnière de porte pour
cabine :**

Réf : CH191



Pédale pneumatique :

Réf : PP101



**Treillis métallique de
protection de glace de
vision :**

Réf : TM77



Paires de gants pour cabines à manches

Gants en caoutchouc
longueur 650 mm :



Réf : G111

Gants caoutchouc longueur
760 mm.

Propriétés antistatiques

Taille 10

Réf : G148



Gants en caoutchouc avec corps en toile,
équipé de cerclages de fixation $\Phi 200$ mm.
Longueur 620 mm.



Réf : G139

Collier de fixation pour paire
de gants :



Réf : G149

Paire de gants en caoutchouc toilé à
l'intérieur :
Longueur 800 mm.



Réf : G138

Gants en caoutchouc, corps en toile.
Longueur 660 mm



Réf : PMB24

Paire de manchette souple à monter sur le
passage de gants, à utiliser avec des gants
individuels



Réf : G150

Paire de gants en caoutchouc pour sableuse
à voie humide.
Longueur 620mm.



Réf : VR624

Pistolets de sablage

Pistolet complet corps en Delerin.

Ejecteur d'air en carbure de Bore

Réf : PSCD07



Corps de pistolet en Delerin :

Réf : PSN07



Embout de pistolet :

Réf : PSN08



Ejecteur d'air laiton :

Réf : EJ614



Manchon en caoutchouc :

Réf : EJ615



Manchon en carbure de Bore :

Réf : EJ616



Collier de serrage pour tuyau de sablage :

Réf : C453



Pistolet complet en fonte :

Réf : SIKS00



Corps en fonte :

Réf : SIKS01



Ejecteur d'air acier :

Réf : SIKS03



Raccord d'abrasif :

Réf : SIKS04



Raccord pour tuyau d'arrivée d'air :

Réf : RT14 1/4"
RT38 3/8"



Tuyau de sablage annelé pour pistolet PSN07 :

Réf : TAS03 L 3m.
TAS04 L 4m.



Tuyau Trico claire :

Réf : T916



Glaces de vision en verre trempé

<i>Référence</i>	<i>Dimensions en mm.</i>	<i>Coins</i>
GDV540	540 X 270 X 4	Carrés
GDV600	600 X 225 X 5	Carrés
GDV650	650 X 250 X 4	Carrés
GDV651	1200 X 290 X 5	Carrés
GDV720	720 x 390 x 5	Arrondis
GDV722	495 X 225 X 4	Carrés
GDV723	480 X 260 X 5	Arrondis
GDV724	330 X 190 X 3	Carrés
GDV726	690 X 390 X 5	Arrondis
GDV728	430 X 280 X 4	Carrés
PMB22	520 X 320 X 6	Carrés



Glaces d'éclairage en verre trempé

<i>Référence</i>	<i>Dimensions en mm.</i>	<i>Coins</i>
GDV801	900 X 200 X 5	Arrondis
GDV802	1200 X 200 X 5	Arrondis
GDV808	450 X 450 X 8	Carrés
PMB20	620 X 200 X 5	Carrés

Porte-buses de sablage

Porte buse alu tuyau Φ 33 mm.
Filetage 1"



Réf : PB33

Porte buse acier
tuyau Φ 33 mm.
Filetage 1"



Réf : PB34

Porte buse alu pour tuyau Φ 46 mm.
Filetage 1 1/4"



Réf : PB64

Porte buse alu
Tuyau Φ 40/41 mm.
Filetage 1"



Réf : PB54

Porte buse en polyamide
Tuyau Φ 32/33 mm
Filetage 2"



Réf : PB80

Porte buse en polyamide
Tuyau Φ 48 mm
Filetage 2"



Réf : PB82

Porte buse en polyamide
Tuyau Φ 40/41 mm
Filetage 2"
Réf : PB81



Buses de sablage

Buse de sablage à jet droit
Carbure de Bore diam. 6,35 mm.
Longueur 90 mm.
Filetage G1"



Réf : BS62

Buse de sablage à jet droit
Carbure de Bore diam. 7,93 mm.
Longueur 90 mm.
Filetage G1"



Réf : BS63

Buse de sablage à jet droit
Carbure de bore diam. 4,80 mm.
Longueur 57mm. / 87 mm.
Filetage G1"



Réf : BS63

Buse de sablage à jet droit
diam. 6,35 mm.
Longueur 113 mm
Filetage G1"



Réf : BS100

Buse de sablage venturi à jet droit
L : 140mm diam. 6/8 mm.
L : 165mm diam. 8/10/12/14/16 mm
L : 220mm diam. 12 mm.
Filetage G 1 1/4 ou G2"



Réf : BS80

Buse de sablage à jet large
Carbure de Bore
Diam. 9,52 mm.
Longueur 66 mm.
Pour corps PSN07



Réf : BS06

Buse de sablage acier traité
Diam. 7 mm.
Pour pistolet SIKS
Réf : SIKS07



Buse de sablage acier traité
Diam. 8 mm.
Pour pistolet SIKS
Réf : SIKS08



Pour d'autres buses de sablage, nous consulter.



Tuyaux de sablage

Tuyau de sablage annelé

Réf : TAS03 L 3m.
TAS04 L 4m.



Tuyau de sablage



<i>Référence</i>	<i>Dimensions en mm.</i>
TDS1224	12 X 24
TDS1332	13 X 32
TDS1630	16 X 30
TDS1933	19 X 33
TDS1941	19 X 41
TDS2036	20 X 36
TDS2539	25 X 39
TDS3046	30 X 46
TDS3248	32 X 48
TDS3350	33 X 50

Raccord pour tuyaux de sablage

Réf : R316 tuyau 33 mm.
R320 tuyau 40 mm.



Distributeurs d'abrasif

Distributeur Ventus :



Réf : ALV92

Joint pour ALV92 :



Réf : ALV93

Bouchon de distributeur pour ALV92 :



Réf : ALV94

Collier pour bouchon ALV94 :



Réf : ALV95

Distributeur d'abrasif :



Réf : VR620

Arbres d'alimentation :

Réf : AL402



AL504



Tube plongeur :



Réf : TP695

Tube plongeur :



Réf : TP697

Tube plongeur réglable :



Réf : TP659

Tube d'embase :



Réf : EO76

Diffuseur d'embase :



Réf : EO77

Arbres d'alimentation :

Réf : AL502



AL271



Réduction d'arbre alimentation :



Réf : R484

Pastille pour AL271 :



Réf : AL272

Pièces techniques pour générateur

Soupape de transfert :



Réf : S291

Flasque de soupape :



Réf : S38

Axe de soupape :



Réf : S28

Embase de soupape :



Réf : S34

Joint de bride :



Réf : S45

Joint à lèvres :



Réf : S48

Cône alu de soupape :



Réf : S37

Cône alu de soupape :



Réf : S24

Cône PU de soupape :



Réf : S25

Ressort de soupape :



Réf : S18

Tuyau de soupape :



Réf : S28

Soufflet de soupape :



Réf : S39

Pièces techniques pour générateur

Joint de plat :



Réf : S47

Embase de fluidisation :



Réf : AL630

Pierre de fluidisation
1 trou :



Réf : P364

Joint sous pierre :



Réf : P365

Collier de serrage soufflet
de soupape :



Réf : S54

Cartouche filtre panier :

Ref : FP329

Joint cuivre :

Réf : FP328



Cartouche filtre panier :

Ref : FP92

Joint cuivre :

Réf : FP91



Joint torique :



Réf : S46

Joint embase fluidisation :



Réf : J28

Pierre de fluidisation
2 trous :



Réf : P362

Collier de serrage
tuyau de soupape :



Réf : S51

Filtre panier complet :



Réf : FP330

Cartouche filtre panier :

Ref : FP441

Joint cuivre :

Réf : FP440



Limiteur de débit
soupape :

Réf : LD93



Pièces techniques pour générateur

Clapet anti
retour 1" 1/4' :



Réf : CAR114

Vibrateur petit modèle :



Réf : VB603

Joint de tamis :



Réf : TM73

Vanne de dépressurisation
complète :



Réf : DP622

Corps de vanne DP622 :



Réf : DP624

Champignon de vérin :



Réf : AL608

Clapet anti
retour 3/4" :



Réf : CAR34

Vibrateur grand
modèle :



Réf : VB604

Silent bloc tamis :



Réf : TAM79

Diaphragme de vanne :



Réf : DP623

Vérin pneumatique :



Réf : AL600

Champignon de vérin :



Réf : AL618

Traitement et distribution de l'air

Vanne de pilotage 2 voies :



Réf : VP123

Vanne 3 voies 1/2"
Vanne 3 voies 3/4" :



Réf : VP212 / VP234

Pilotage régulateur de pression :



Réf : RV944

Limiteur de débit :



Réf : LD92

Distributeur cycle continu :



Réf : PN312985

Manomètre :



Réf : RV946

Soufflette manchonnée :



Réf : SM367

Vanne de pilotage 2 voies :



Réf : VP789

Vanne 3 voies 1" 3/4 :



Réf : VP345

Distributeur pneumatique :



Réf : SD289

Silencieux vanne 3 voies :



Réf : SIL183

Cellule cycle continu :



Réf : PN144

Manomètre :



Réf : LA136

Colliers et raccords :



Lignes d'air

Ligne d'air complète régulateur manuel :

Vanne d'arrêt :



Réf : LA141

Filtre :



Réf : LA142

Régulateur manuel :



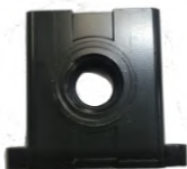
Réf : LA144

Silencieux 1/2" :



Réf : SIL12

Bloc sortie :



Réf : LA146



Réf : LA140

Bloc accessoires :



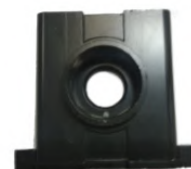
Réf : LA143

Manomètre :



Réf : LA136

Bloc entrée :



Réf : LA145

Élément de fixation :



Réf : LA147

Lignes d'air

Ligne d'air complète régulateur piloté :

Vanne d'arrêt :



Réf : LAS301

Filtre :



Réf : LA302

Régulateur piloté :



Réf : LAS304

Vanne 3 voies :



Réf : LAS305

Bloc sortie :

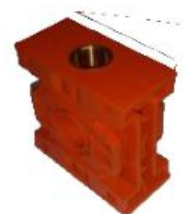


Réf : LAS307



Réf : LAS300

Bloc accessoires :



Réf : LAS303

Pilote régulateur :



Réf : RV944

Bloc entrée :



Réf : LAS306

Élément de fixation :



Réf : LA147

Filtration

Nous pouvons également vous fournir tous les filtres et dépollueurs de vos machines

Cartouches filtrantes tout type :



Manches filtrantes :



Filtres multi poches :



Filtres submicroniques pour l'air comprimé :



Nous consulter pour plus de renseignements

Aspiration

Gaines d'aspiration en PU



Caractéristiques :

Gaine flexible en polyuréthane renforcée d'une spire en fil d'acier cuivré haute résistance.

Grande résistance à l'abrasion et à la déchirure.

Mise à la terre par connexion des extrémités du fil d'acier.

Utilisation :

Spécialement recommandée pour le transport par air de particules abrasives.

<i>Référence</i>	<i>Diamètre intérieur</i>	<i>Longueur</i>
GA75	75 mm	sur mesure
GA100	100 mm	sur mesure
GA125	125 mm	sur mesure
GA150	150 mm	sur mesure

D'autres dimensions sur demande en longueur 10 mètres.

Aspiration

Gaines d'aspiration renforcées anti-abrasion



<i>Référence</i>	<i>Diamètre intérieur</i>	<i>Longueur</i>
GRA76	76 mm	4 mètres
GRA127	127 mm	4 mètres
GRA144	144 mm	4 mètres

Garnissage anti-abrasif

Nous vous proposons également le garnissage anti-abrasif de vos gaines de relevage, trémies, cyclones, conduits d'aspiration etc...



Abrasif

Choix de l'abrasif :

Le choix d'un abrasif se fera selon différents critères :

- Aspect plus ou moins ruqueux
- Difficulté de décapage de certains revêtements ou peintures
- Type de machine utilisée (dépression ou surpression)
- Fragilité des pièces à traiter

Les trois grandes catégories d'abrasifs :

Forme angulaire :

Ils arrachent de la matière à la surface de la pièce traitée. Ils sont utilisés pour donner un aspect ruqueux. A déconseiller pour le traitement de pièces mécaniques de précision car ils entraîneront une modification des cotes.

Forme sphérique :

Ils arrachent et martèlent la surface traitée, ils sont utilisés pour nettoyer un métal ou lui donner un aspect satiné.

Gommage :

Ils sont utilisés pour le traitement de pièces délicates car ils n'abîment pas la surface.



Les différents abrasifs

Abrasif végétal

A base de noyaux et coquilles de fruits, sablage très doux, permet un nettoyage des pièces délicates sans abîmer le support.



Média plastique

Biodégradable à base d'urée ou de mélamine, abrasif de gommage, utile pour sablage fragile.



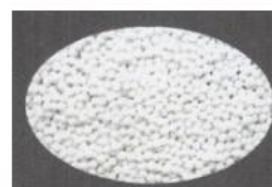
Microbille de verre

Un des abrasifs les plus utilisés, de forme sphérique, traitement de surface rapide, donne un aspect satiné/mat au métal.



Microbille céramique

De forme sphérique à base d'oxyde de zirconium, donne un aspect satiné au métal.



Corindon blanc

A base d'oxyde d'aluminium pur, de forme massive et angulaire à arrêtes vives, permet un décapage rapide des surfaces.



Corindon brun

A base d'oxyde d'aluminium à 95 %, plus agressif que le corindon blanc, donne un aspect piqué à la surface traitée.



Grenaille métallique

Sphérique en acier ou inox, pour un fort écrouissage des surfaces traitées. Pour machine à surpression de préférence.



Notre partenaire en fourniture d'abrasif :

ABRALIS
15 Rue Elsa Triolet
77176 Savigny le Temple
01 60 63 91 81
Www.abralis.fr



01.64.25.39.28

06.50.61.21.20

contact@france-maintenance-sablage.fr

**7, rue Denis Papin
77390 VERNEUIL L'ETANG**

France Maintenance Sablage : SAS au capitale de 10,000€

RCS Melun

Siret : 81833710700028 / N° TVA FR18 818337107